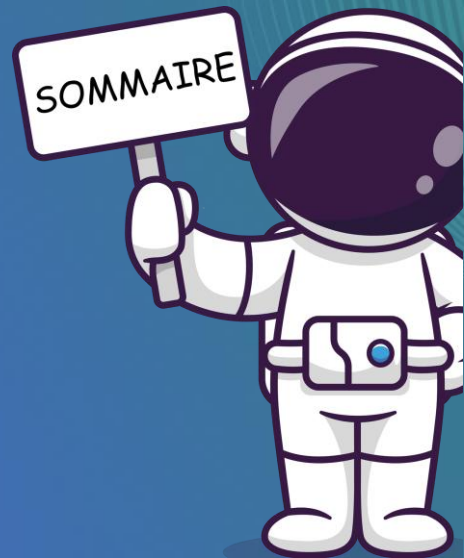


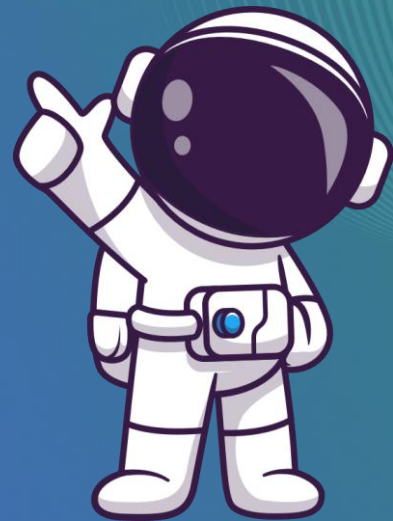


Mise à jour Eolia  
Version 3.18

1. Présentation
2. Nouvelles fonctionnalités
3. Améliorations
4. Correction des anomalies



L'objectif de cette version est de faciliter l'échange de données avec d'autres systèmes en enrichissant les API Client et Contact.



Module	Fonctionnalité	Description
Client	APIs Client	<p>Mise en place de nouvelles routes API Client permettant :</p> <ul style="list-style-type: none"> <li>• La gestion des champs complémentaires</li> <li>• La gestion des groupes de Clients</li> <li>• L'accès aux listes de référentiels clients : Pastille, Pays, Responsable, BU, Secteur d'activité</li> </ul>
Contact	APIs Contact	<p>Mise en place de nouvelles routes API Contact pour mieux gérer les informations des Contacts :</p> <ul style="list-style-type: none"> <li>• La gestion des métiers d'un contact</li> <li>• L'accès aux listes de référentiels contacts : Pastille, Code fonction</li> </ul>
Poste	Multidiffusion avec Talentplug	<p>Configuration de plusieurs adresses de réception des candidatures pour la multidiffusion avec TalentPlug</p>

Module	Fonctionnalité	Description
Candidat	Suppression de candidat	<p>Mise en place d'un contrôle renforcé sur la suppression définitive des candidats :</p> <ul style="list-style-type: none"> <li>La suppression depuis la grille des candidats ne sera plus disponible</li> <li>L'action est disponible depuis la fiche ou la grille des candidats via le bouton "Action"</li> <li>L'accès à cette fonctionnalité est limité à des utilisateurs spécifiquement autorisés.</li> </ul> <p>L'activation de cette fonctionnalité sera progressive après la mise à jour, pour garantir une gestion sécurisée des droits</p>
Candidat	Conservation des informations du candidat lors de la navigation entre les onglets	Dans la fiche candidat, les informations non enregistrées ne seront plus perdues lors du changement d'onglet.
Candidat	Accès rapide et simplifié au CV	L'utilisateur peut consulter le CV en cliquant sur l'icône dans le bandeau de la fiche candidat.
Poste	Changement sur les règles de visibilité des postes	Pour les postes avec deux responsables, la visibilité est définie uniquement par l'agence du Responsable 1.
Client	Navigation d'une fiche client à une autre	L'onglet ouvert dans la fiche client reste sélectionné lors du passage à un autre client.

Module	Fonctionnalité	Description
Candidat	Mise à jour graphique et ergonomique du “Suivi des actions”	<p>Mise en place de filtres sur les éléments suivants :</p> <ul style="list-style-type: none"> <li>• Entête du type d'action</li> <li>• Type d'action</li> <li>• Poste</li> <li>• Responsable</li> </ul> <p>Conservation des fonctionnalités existantes :</p> <ul style="list-style-type: none"> <li>• Maintenir le filtre actuel pour les étapes système</li> <li>• Préserver la fonctionnalité de recherche existante</li> </ul> <p>Amélioration du rendu visuel :</p> <ul style="list-style-type: none"> <li>• Remplacer l’affichage en tableau par un affichage sous forme de cards</li> <li>• Supprimer le bouton “+” présent dans l’ancienne entête de liste</li> </ul> <p>L'ajout d'un suivi d'action se fera via le bouton d'action présent dans le bandeau du candidat.</p>

Module	Anomalies	Corrections
Général		Résolution du problème qui affichait la page en anglais et activait la traduction automatique dans Chrome.
Poste	Demande de recrutement	Résolution du problème qui autorisait la publication d'une demande de recrutement sans validation RH.



Pour plus d'informations, merci de contacter notre équipe support au 04 78 43 34 41  
ou bien par mail : [support@eolia-software.com](mailto:support@eolia-software.com)

